

Annegret Mayer-Lindenberg

nieder mit der Schwerkraft

für Orchester

Besetzung:

Flöte
Piccoloflöte
Oboe
Englischhorn
2 Klarinetten (in B)
2 Fagotte

2 Hörner
2 Trompeten
2 Posaunen
Tuba

Pauken
Schlagwerk

Violen (I und II)
Violen
Violoncelli
Kontrabässe

Erläuterungen zur Partitur:

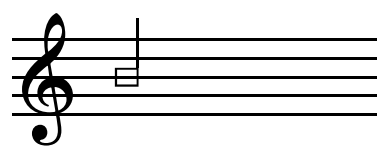
Die Partitur ist in C.

Für das Schlagwerk werden folgende Instrumente benötigt:

große Trommel
kleine Trommel
Becken (18" oder größer)
Glockenspiel (mit Pedal)
Woodblocks
Tamburin
Triangel

Die 2. Hornspieler*in benötigt eine Holzklatsche.

Blasinstrumente:



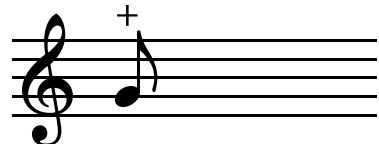
Luftgeräusch (ohne Tonhöhe)

Trompeten:



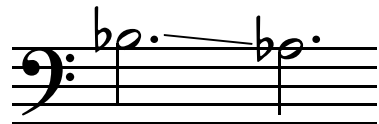
mit der flachen Hand aufs Mundstück schlagen

Hörner:

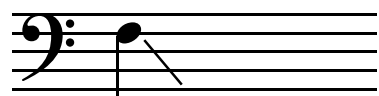


mit der Hand gestopft

Posaunen:

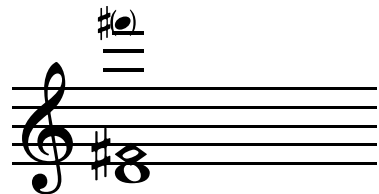


Glissando von einer Note zur anderen: das Glissando beginnt sofort und erstreckt sich über die gesamte Länge der ersten Note

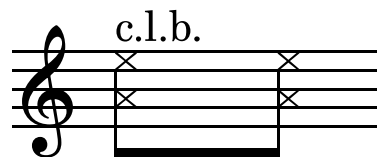


sehr schnelles Glissando abwärts

Streichinstrumente:

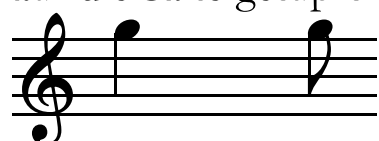


Flageoletnotation (Naturflageolette): der "normale Notenkopf" zeigt die Saite, auf der gespielt wird, an. Der rautenförmige Notenkopf zeigt die Griffposition und der kleine Notenkopf in Klammern das Klangresultat an.

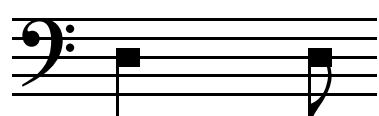


die Saiten werden mit der Hand abgedämpft, sodass keine definierte Tonhöhe erkennbar ist

mit dem Finger
auf die Saite getupft



ein Finger der rechten Hand wird auf die Saite gedrückt und wieder weggenommen (ohne die Saite zu zupfen): es entsteht ein ganz leiser, feiner Klang



auf der Seitenkante vom Steg gestrichen (gefärbtes Rauschen)

nieder mit der Schwerkraft

A. Mayer-Lindenberg

beschwingt, $\text{♩} = 58-66$

234567

Flöte

Piccolo

Oboe

English Horn

Klarinette 1

Klarinette 2

Fagott 1

Fagott 2

Horn 1

Horn 2

Trompete 1

Trompete 2

Posaune 1

Posaune 2

Tuba

Pauken

Glockenspiel

Violine I

Violine II

Viola

Violoncello

Kontrabass

8910111213

Fl.

Picc.

Ob.

Eng. Hn

Klar. 1

Klar. 2

Fg. 1

Fg. 2

Hrn. 1

Hrn. 2

Tpt. 1

Tpt. 2

Pos. 1

Pos. 2

Tba

Pk.

Glock.

1

Vln I

2

Vln II

1

Vla

2

1

Vc.

2

1

Kb.

2

[illegible]

[illegible]

[illegible]

36 37 38 39 40 41 42

Fl. *pp*

Picc. *pp*

Ob. *pp*

Eng. Hn.

Klar. 1 *pp*

Klar. 2 *pp*

Fg. 1

Fg. 2

Hrn. 1

Hrn. 2

Tpt. 1 cup mute *pp*

Tpt. 2 cup mute *pp*

Pos. 1

Pos. 2

Tba *mf*

Pk.

Trgl. *pp* Zu Glock. Glock. *pp*

Vln I mit dem Finger auf die Saite getupft *pp sempre* *

Vln II mit dem Finger auf die Saite getupft *pp sempre*

Vla mit dem Finger auf die Saite getupft *pp sempre*

Vc. mit dem Finger auf die Saite getupft *pp sempre*

Kb. mit dem Finger auf die Saite getupft *pp sempre*

* je nach Tempo können die 16tel evtl. innerhalb der Stimmgruppen aufgeteilt werden (z.B. in 6er- oder 3er-Gruppen, falls durchgehende 16tel technisch nicht möglich sind)

43 44 45 46 47 48 49

Fl. *sfz* flz. *sfz* flz. *sfz* flz. *sfz* flz.

Picc. *sfz* flz. *sfz* flz. *sfz* flz.

Ob. *sfz* flz. *sfz* flz. *sfz* flz.

Eng. Hn *sfz* flz. *sfz* flz. *sfz* flz.

Klar. 1 *sfz* flz. *sfz* flz. *sfz* flz.

Klar. 2 *sfz* flz. *sfz* flz. *sfz* flz.

Fg. 1 *p*

Fg. 2 *p*

Hrn. 1 Luft *sfz*

Hrn. 2 Luft *sfz*

Tpt. 1 Luft *sfz* senza sord. flz. *sfz* senza sord. flz.

Tpt. 2 Luft *sfz* senza sord. flz. *sfz* senza sord. flz.

Pos. 1 Luft *sfz*

Pos. 2 Luft *sfz*

Tba *mp* *f*

Pk.

Glock. *pp*

Kl. Tr. *sfz*

W. Bl. *mf* *mf*

Tamb. *f*

Bck. *f*

Vln I

Vln II

Vla

Vc.

Kb.

[illegible]

57 58 59 60 61 62

Fl.

Picc.

Ob.

Eng. Hn

Klar. 1

Klar. 2

Fg. 1

Fg. 2

Hrn. 1

Holzkl.

Tpt. 1

Tpt. 2

Pos. 1

Pos. 2

Tba

Pk.

Gr. Tr.

Kl. Tr.

Bck.

Vln I

Vln II

Vla

Vc.

Kb.

Holzkl.

ff

mit Schaft auf Rand schlagen

f

mf

ff

Fell

ff

63 64 65 66 67 68

Fl.

Picc.

Ob.

Eng. Hn.

Klar. 1

Klar. 2

Fg. 1

Fg. 2

Hrn. 1

Holzkl.

Tpt. 1

Tpt. 2

Pos. 1

Pos. 2

Tba

Pk.

Gr. Tr.

Vln I

Vln II

Vla

Vc.

Kb.

mf

pp dolce

pp

mf

mf

mf

mf

mf

pp dolce

mit der Bürste auf dem Fell hin- und hergestrichen

dim. poco a poco

auf der Seitenkante vom Steg gestrichen

auf der Seitenkante vom Steg gestrichen

[illegible]