

Annegret Mayer-Lindenberg

Friesenplatz

für Viola und Speichenrad

Erläuterungen zur Partitur

Fahrradspeichen:

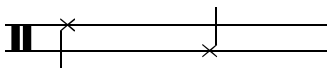
Benötigt wird ein waagrecht montiertes Rad eines Fahrrads, z.B. in dieser Weise:



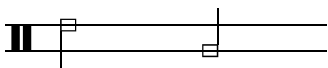
Speichen 1
Speichen 2



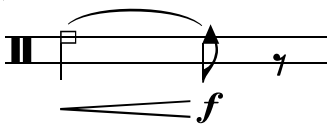
gespielt wird mit zwei Schlagzeugsticks, die rechte Hand ist oben notiert, die linke Hand unten



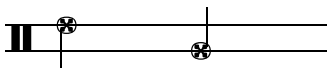
auf die Felge geschlagen



mit dem Stick entlang der Felge gerieben



mit dem Stick entlang der Felge gerieben, mit Beschleunigung, bis der Stick mit Energie von der Felge weggezogen wird (ausklingen lassen)

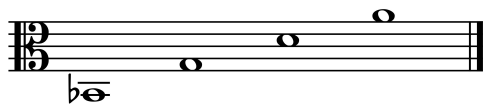


guero über die Speichen, immer in Kombination mit der Anweisung "innen" oder "aussen", gemeint ist um die Nabe herum bzw. nahe der Felge

Es kann gern nach Belieben zwischen einzelnen Speichen gewechselt werden, sodass möglichst verschiedene Klänge und Tonhöhen entstehen.

Viola:

Die Viola ist folgendermaßen gestimmt:



Die oberen beiden Saiten sind mit kleinen Wäscheklammern präpariert:



Es wird ausschließlich pizzicato gespielt. Die oberen beiden Saiten werden nur als präparierte leere Saite gespielt. Bei den unteren beiden Saiten steht jeweils die Saite als römische Ziffer notiert (es sei denn, es soll die leere Saite gespielt werden), die kleine hochgestellte arabische Ziffer bezeichnet den Oberton, d.h. hier handelt es sich um Flageolett-Pizzicati. Die notierte Note entspricht der klingenden Tonhöhe.

Friesenplatz

$\text{♩} = 72$

sempre pizzicato

A.Mayer-Lindenberg

Viola

```
Speichen 1
Speichen 2
```

 mf III³

mp

p

6

IV³ mf

mp

p

10

III²

9

A horizontal number line is shown with tick marks at every integer from 0 to 10. Above the number line, a bracket spans from the tick mark for 3 to the tick mark for 6. Below this bracket, the equation $3 + 3 = 6$ is written.

13

IV²IV²
$$2 \quad \text{III}^2 \text{IV}^3$$
 f

p

 mf

p

18

III³III⁴

xxx3

aussen

 f

23

mf *p*

27

mf *p*

31

f

34

mf

39

p

44 IV^2 $III^2 IV^3$ III^3 III^3 $IV^2 IV^3$ 0 IV^2

mf

48 0 $III^2 IV^2$ III^3 $III^4 III^3 IV^4$ III^4 0 0 $III^3 III^2$ $III^2 IV^3$

f aussen

53 0 IV^3 0 $IV^3 III^2$ 0 0 IV^3 0 IV^3 0

mf innen

57 III^2 III^3 $III^4 III^3$ 0 0 III^3 0 0 III^3

p innen

60 $IV^3 III^2$ IV^3 0 III^2 III^3 0 0 0 III^3

f

64

III⁴ III³ IV⁴ IV³ 0 IV² 0 III³ IV³

aussen

68

IV³ 0 IV³ III²

70

III² IV³ 0 IV² III² 0

aussen

74

III² 0 IV² III² IV³ 0 IV³

p innen *p*

79

III² 0

pp